

GHP2

COME ORDINARE / КАК ЗАКАЗЫВАТЬ

GHP2	TIPO Тип	ROTAZIONE Вращение	TAGLIA Размер	ALBERO* Вал *	PORTE* Каналы *	GUARNIZIONI* Уплотнения *	OPZIONI* Опции *	DRENAGGIO* Дренаж **
	пропуск	D DESTRA по часовой	6			Guarnizioni / Уплотнения пропуск (T интервал = -10 °C + 80 °C) V H ... Opzioni / Опции TR T KA OR*** ... Drenaggio / Дренаж E0 = drenaggio interno/внутренний дренаж E1 = drenaggio esterno/внешний дренаж G1/4 *** E2 = drenaggio esterno/внешний дренаж 9/16-18 UNF E3 = drenaggio esterno/внешний дренаж G3/8 (solo per opzione VM/ только для опции VM) *** E4 = drenaggio esterno/внешний дренаж 7/16-20 UNF (solo per rotazione R e porte KA/ только для вращения R и каналов KA)		
	A	S SINISTRA ПРОТИВ ЧАСОВОЙ	9					
	A3		10					
	BK1	R** REVERSIBILE РЕВЕРСИБНЫЙ	12					
	BK2		13					
	BK4		16					
	BK7		20					
			22					
			25					
			30					
			34					
			37					
			40					
			50					

(*) = campi da specificare se diversi dallo standard "tipo pompa" / должно быть определено если "тип мотора" отличается от стандартного

(**) = La rotazione reversibile R è disponibile per tutte le taglie indicate (eccetto 6) / вращение R доступно для всех указанных рабочих объемов (за исключением 6)

(***) = solo per tipi pompa A e BK1 / только для типов насосов A и BK1

(****) = Le porte di drenaggio sono lavorate secondo la specifica SAE J1926/1 (ISO 11926-1) relativa a porte filettate con tenuta O-ring / канал дренажа, обработанный в соответствии с резьбовым каналом с кольцевым (O-образным) уплотнением в коническом корпусе SAE J1926/1(ISO 11926-1).

Tipi Pompa Standard / Типы стандартных насосов

omit	= flangia europea + albero T0 + porte E + guarnizioni standard / европейский фланец + вал T0+ каналы E + стандартные уплотнения
A	= flangia A + albero C1 + porte FA + guarnizioni standard / фланец A + вал C1+ каналы FA + стандартные уплотнения
A3	= flangia A3 + albero C3 + porte FA + guarnizioni standard / фланец A3 + вал C3+ каналы FA + стандартные уплотнения
BK1	= flangia BK1 + albero T1 + porte D + guarnizioni standard / фланец BK3 + вал T1+ каналы D + стандартные уплотнения
BK2	= flangia BK2 + albero T2 + porte D + guarnizioni standard / фланец BK2 + вал T2+ каналы D + стандартные уплотнения
BK4	= flangia BK4 + albero T2 + porte D + guarnizioni standard / фланец BK4 + вал T2+ каналы D + стандартные уплотнения
BK7	= flangia BK7 + albero G0 + porte D + guarnizioni standard / фланец BK7 + вал G0+ каналы D + стандартные уплотнения

Esempi / Примеры:

GHP2-D-6	= pompa destra, 4.5 cc/rev, flangia europea, albero conico 1:8, porte flangiate tipo E, guarnizioni standard / вращение по часовой, 4.5 куб. см/об, европейский фланец, 1:8 конический вал, каналы во фланце типа E, стандартные уплотнения
GHP2A-D-6-KA	= pompa destra, 4.5 cc/rev, flangia SAE A 2 fori, albero cilindrico, guarnizioni standard, porte filettate UNF sul coperchio (KA) / вращение по часовой, 4.5 куб. см/об, фланец SAE A 2, цилиндрический вал, стандартные уплотнения, UNF резьбовые каналы (KA)
GHP2BK2-D-6-E	= pompa destra, 4.5 cc/rev, flangia tedesca quadrata, albero conico 1:5, porte flangiate (E), guarnizioni standard / вращение по часовой, 4.5 куб. см/об, немецкий квадратный фланец, 1:5 конический вал, каналы во фланце (E), стандартные уплотнения
GHP2A-D-6-OR	= pompa destra, 4.5 cc/rev, flangia SAE a 2 fori, albero cilindrico C1, porte filettate FA, guarnizioni standard, guarnizione OR sul colletto / вращение по часовой, 4.5 куб. см/об, фланец SAE A 2, цилиндрический вал C1, резьбовые каналы FA, стандартные уплотнения, OR уплотнения на на пилоте

LE TAVOLE DI PRODOTTO RAPPRESENTANO I TIPI POMPA STANDARD PER MARZOCCHI POMPE. LE TAVOLE SINOTTICHE DI FLANGE, ALBERI E PORTE HANNO LO SCOPO DI RAPPRESENTARE TUTTE LE POSSIBILI CONFIGURAZIONI DI PRODOTTO. PER MAGGIORI DETTAGLI SULLE DISPONIBILITÀ E CONDIZIONI DI FORNITURA, CONSIGLIAMO DI INTERPELLARE IL NOSTRO UFFICIO TECNICO-COMMERCIALE.

В ТАБЛИЦАХ МОДЕЛЕЙ ПОКАЗАНЫ НАШИ СТАНДАРТНЫЕ МОДЕЛИ. ОБЗОРНЫЕ ТАБЛИЦЫ С ФЛАНЦАМИ, ВАЛАМИ И КАНАЛАМИ ПОКАЗЫВАЮТ ВСЕ ВОЗМОЖНЫЕ ВАРИАНТЫ КОНФИГУРАЦИЙ. ДЛЯ БОЛЕЕ ПОДРОБНОЙ ИНФОРМАЦИИ О РАБОТОСПОСОБНОСТИ КАЖДОЙ КОНФИГУРАЦИИ СПРАШИВАЙТЕ НАШИХ КОНСУЛЬТАНТОВ.

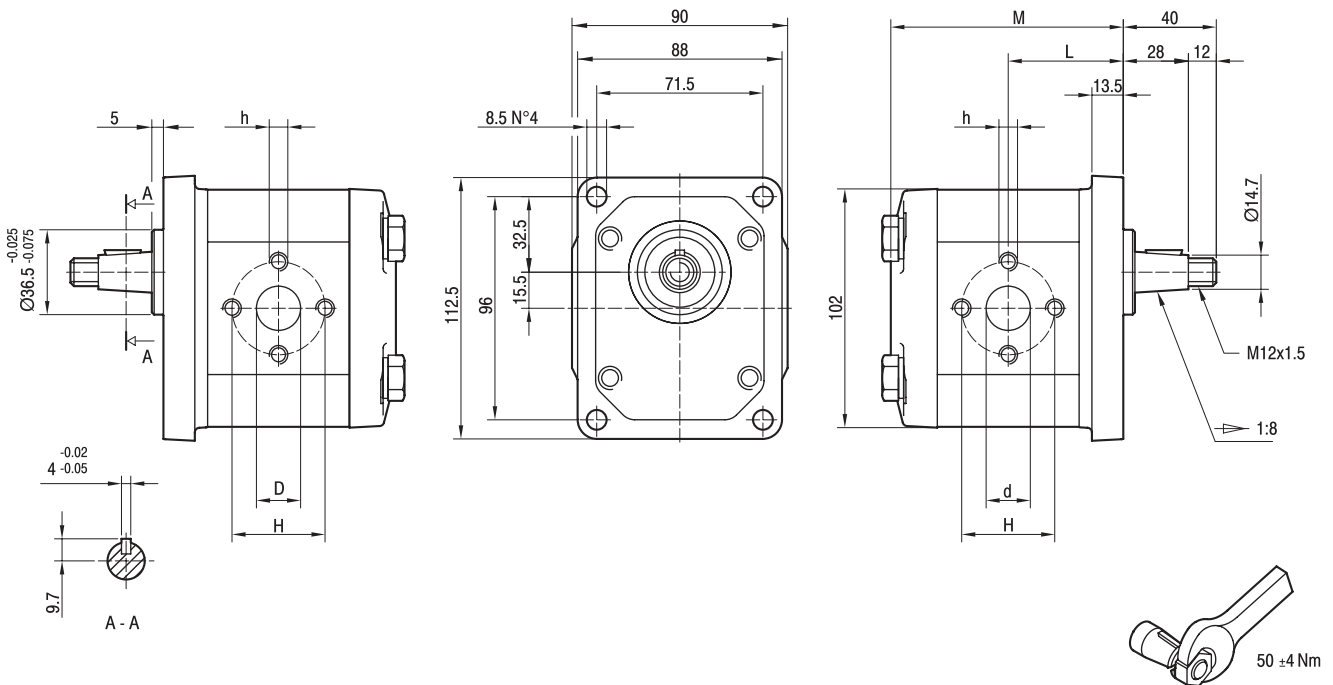
GHP2

Parti accessorie a corredo della pompa standard: linguetta a disco (codice 522057), dado M12x1.5 (codice 523016), rosetta elastica spaccata (codice 523005).
 Porte standard: filetti M6 profondità utile 13 mm, filetti M8 profondità utile 17 mm.
 Disponibile su richiesta albero conico con linguetta a disco di spessore 3,2 mm ("T3").

Аксессуары, поставляемые со стандартным мотором:
 сегментная шпонка (код исполнения 522057),
 M12x1.5 гайка (код исполнения 523016),
 шайба (код исполнения 523005),
 Стандартные каналы: М6 глубина 13 мм,
 М8 глубина 17 мм.
 Конечный вал также доступен со шпонкой 3,2 мм ("Т3").

MANDATA
 ВЫХОД

ASPIRAZIONE
 ВХОД



TIPO ТИП	CILINDRATA РАБОЧИЙ ОБЪЁМ	PORTATA a 1500 giri/min РАСХОД при 1500 об/мин	PRESSIONI MASSIME МАКСИМАЛЬНОЕ ДАВЛЕНИЕ			VELOCITÀ MASSIMA МАКСИМАЛЬНАЯ СКОРОСТЬ	DIMENSIONI РАЗМЕРЫ					
			P ₁	P ₂	P ₃		L	M	d	D	h	H
	cm ³ /giro (см ³ /об)	litri/min (л/мин)	bar	bar	bar	giri/min (об/мин)	mm	mm	mm	mm	mm	mm
GHP2-D-6	4,5	6,4	280	295	310	4000	45,5	92	13	13	M6	30
GHP2-D-9	6,4	9,1	280	295	310	4000	47	95	13	13	M6	30
GHP2-D-10	7,0	10,0	280	295	310	4000	47,5	96	13	13	M8	40
GHP2-D-12	8,3	11,8	280	295	310	3500	48,5	98	13	13	M8	40
GHP2-D-13	9,6	13,7	280	295	310	3000	49,5	100	13	13	M8	40
GHP2-D-16	11,5	16,4	280	295	310	4000	51	103	19	13	M8	40
GHP2-D-20	14,1	20,1	260	275	290	4000	53	107	19	13	M8	40
GHP2-D-22	16,0	22,8	260	275	290	4000	54,5	110	19	13	M8	40
GHP2-D-25	17,9	25,5	260	275	290	3600	56	113	19	13	M8	40
GHP2-D-30	21,1	30,1	230	245	260	3200	58,5	118	19	19	M8	40
GHP2-D-34	23,7	33,7	230	245	260	3000	60,5	122	19	19	M8	40
GHP2-D-37	25,5	36,4	210	225	240	2800	62	125	19	19	M8	40
GHP2-D-40	28,2	40,1	200	215	230	2500	64	129	19	19	M8	40
GHP2-D-50	35,2	50,2	160	175	190	2500	69,5	140	21	19	M8	40

GHP2A

Parti accessorie a corredo della pompa standard: linguetta (codice 522067).
 Monta flangia 82-2 (A) secondo norma SAE J744c.

Le porte standard di aspirazione e mandata sono lavorate secondo la specifica SAE J1926/1 (ISO 11926-1) relativa a porte filettate con tenuta O-ring.

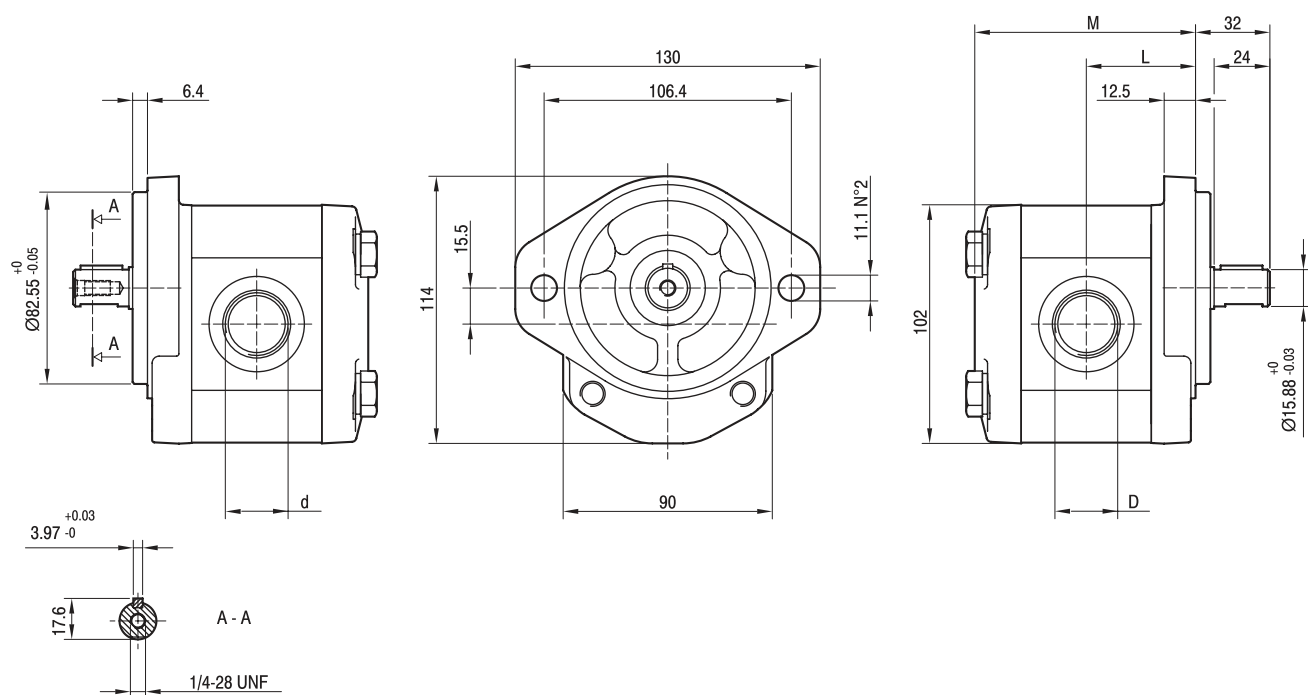
Аксессуары, поставляемые со стандартным мотором: шпонка (код исполнения 522067).

Присоединительный фланец 82-2 (A-A) в соответствии с SAE J744c.

Стандартные каналы, обработанные в соответствии с резьбовым каналом с кольцевым уплотнением в коническом отверстии SAE J1926/1 (ISO 11926-1).

MANDATA
 Выход

ASPIRAZIONE
 Вход



TIPO ТИП	CILINDRATA РАБОЧИЙ ОБЪЕМ	PORTATA a 1500 giri/min РАСХОД при 1500 об/мин	PRESSIONI MASSIME МАКСИМАЛЬНОЕ ДАВЛЕНИЕ			VELOCITÀ MASSIMA МАКСИМАЛЬНАЯ СКОРОСТЬ	DIMENSIONI РАЗМЕРЫ			
			P ₁	P ₂	P ₃		L	M	d	D
	cm ³ /giro (см ³ /об)	litri/min (л/мин)	bar	bar	bar	giri/min (об/мин)	мм	мм		
GHP2A-D-6	4,5	6,4	280	295	310	4000	45,5	92	7/8-14 UNF	1 1/16-12 UNF
GHP2A-D-9	6,4	9,1	280	295	310	4000	47	95	7/8-14 UNF	1 1/16-12 UNF
GHP2A-D-10	7,0	10,0	280	295	310	4000	47,5	96	7/8-14 UNF	1 1/16-12 UNF
GHP2A-D-12	8,3	11,8	280	295	310	4000	48,5	98	7/8-14 UNF	1 1/16-12 UNF
GHP2A-D-13	9,6	13,7	280	295	310	4000	49,5	100	7/8-14 UNF	1 1/16-12 UNF
GHP2A-D-16	11,5	16,4	280	295	310	4000	51	103	7/8-14 UNF	1 1/16-12 UNF
GHP2A-D-20	14,1	20,1	260	275	290	3200	53	107	7/8-14 UNF	1 1/16-12 UNF
GHP2A-D-22	16,0	22,8	260	275	290	2800	54,5	110	7/8-14 UNF	1 1/16-12 UNF
GHP2A-D-25	17,9	25,5	260	275	290	2500	56	113	7/8-14 UNF	1 1/16-12 UNF
GHP2A-D-30	21,1	30,1	230	245	260	2200	58,5	118	7/8-14 UNF	1 1/16-12 UNF
GHP2A-D-34	23,7	33,7	230	245	260	2000	60,5	122	7/8-14 UNF	1 1/16-12 UNF
GHP2A-D-37	25,5	36,4	210	225	240	1800	62	125	7/8-14 UNF	1 1/16-12 UNF
GHP2A-D-40	28,2	40,1	200	215	230	1800	64	129	7/8-14 UNF	1 1/16-12 UNF
GHP2A-D-50	35,2	50,2	160	175	190	1800	69,5	140	7/8-14 UNF	1 1/16-12 UNF

GHP2A3

Parti accessorie a corredo della pompa standard: linguetta (codice 522068).
Monta flangia 101-2 (B) secondo norma SAE J744c.

Le porte standard di aspirazione e mandata sono lavorate secondo la specifica SAE J1926/1 (ISO 11926-1) relativa a porte filettate con tenuta O-ring.

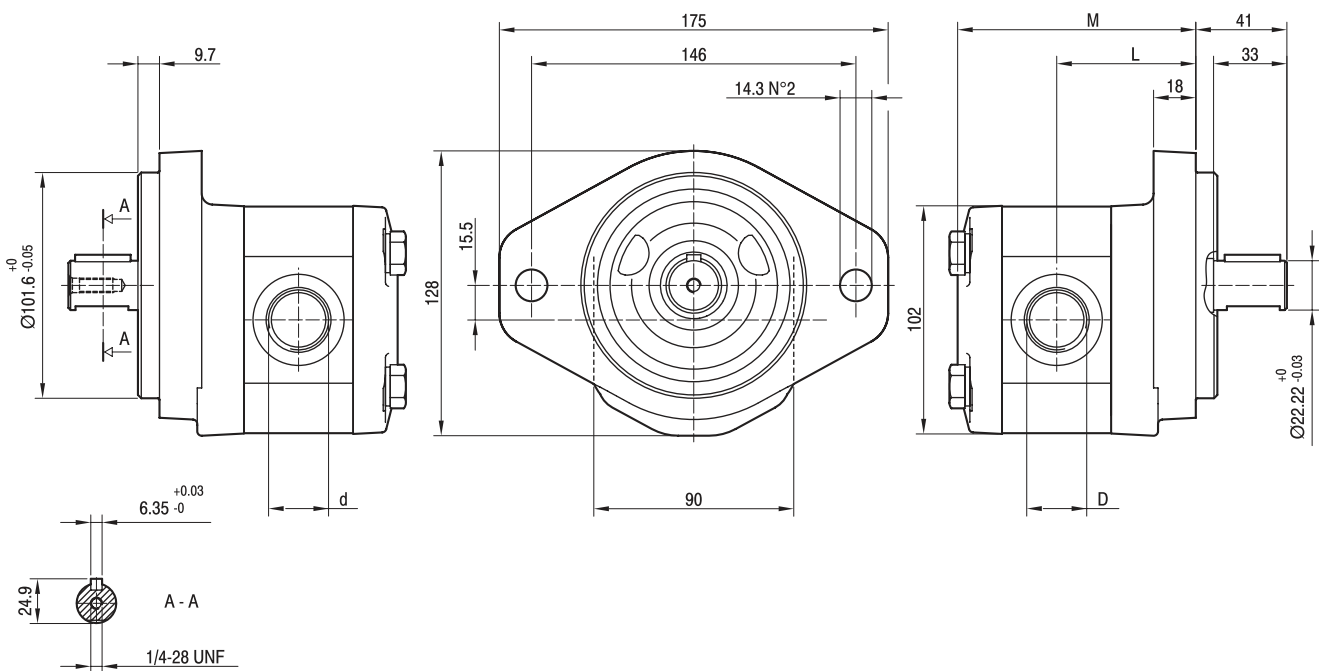
Аксессуары, поставляемые со стандартным мотором: шпонка (код исполнения 522068).

Присоединительный фланец 101-2 (B) в соответствии с SAE J744c.

Стандартные каналы, обработанные в соответствии с резьбовым каналом с кольцевым уплотнением в коническом отверстии SAE J1926/1 (ISO 11926-1).

MANDATA
ВЫХОД

ASPIRAZIONE
ВХОД



TIPO ТИП	CILINDRATA РАБОЧИЙ ОБЪЁМ	PORTATA a 1500 giri/min РАСХОД при 1500 об/мин	PRESSIONI MASSIME МАКСИМАЛЬНОЕ ДАВЛЕНИЕ			VELOCITÀ MASSIMA МАКСИМАЛЬНАЯ СКОРОСТЬ	DIMENSIONI РАЗМЕРЫ			
			P ₁	P ₂	P ₃		L	M	d	D
	cm ³ /giro (см ³ /об)	litri/min (л/мин)	bar	bar	bar	giri/min (об/мин)	мм	мм		
GHP2A3-D-6	4,5	6,4	280	295	310	4000	64,5	111	7/8-14 UNF	1 1/16-12 UNF
GHP2A3-D-9	6,4	9,1	280	295	310	4000	66	114	7/8-14 UNF	1 1/16-12 UNF
GHP2A3-D-10	7,0	10,0	280	295	310	4000	66,5	115	7/8-14 UNF	1 1/16-12 UNF
GHP2A3-D-12	8,3	11,8	280	295	310	4000	67,5	117	7/8-14 UNF	1 1/16-12 UNF
GHP2A3-D-13	9,6	13,7	280	295	310	4000	68,5	119	7/8-14 UNF	1 1/16-12 UNF
GHP2A3-D-16	11,5	16,4	280	295	310	4000	70	122	7/8-14 UNF	1 1/16-12 UNF
GHP2A3-D-20	14,1	20,1	260	275	290	3200	72	126	7/8-14 UNF	1 1/16-12 UNF
GHP2A3-D-22	16,0	22,8	260	275	290	2800	73,5	129	7/8-14 UNF	1 1/16-12 UNF
GHP2A3-D-25	17,9	25,5	260	275	290	2500	75	132	7/8-14 UNF	1 1/16-12 UNF
GHP2A3-D-30	21,1	30,1	230	245	260	2200	77,5	137	7/8-14 UNF	1 1/16-12 UNF
GHP2A3-D-34	23,7	33,7	230	245	260	2000	79,5	141	7/8-14 UNF	1 1/16-12 UNF
GHP2A3-D-37	25,5	36,4	210	225	240	1800	81	144	7/8-14 UNF	1 1/16-12 UNF
GHP2A3-D-40	28,2	40,1	200	215	230	1800	83	148	7/8-14 UNF	1 1/16-12 UNF
GHP2A3-D-50	35,2	50,2	160	175	190	1800	88,5	159	7/8-14 UNF	1 5/16-12 UNF

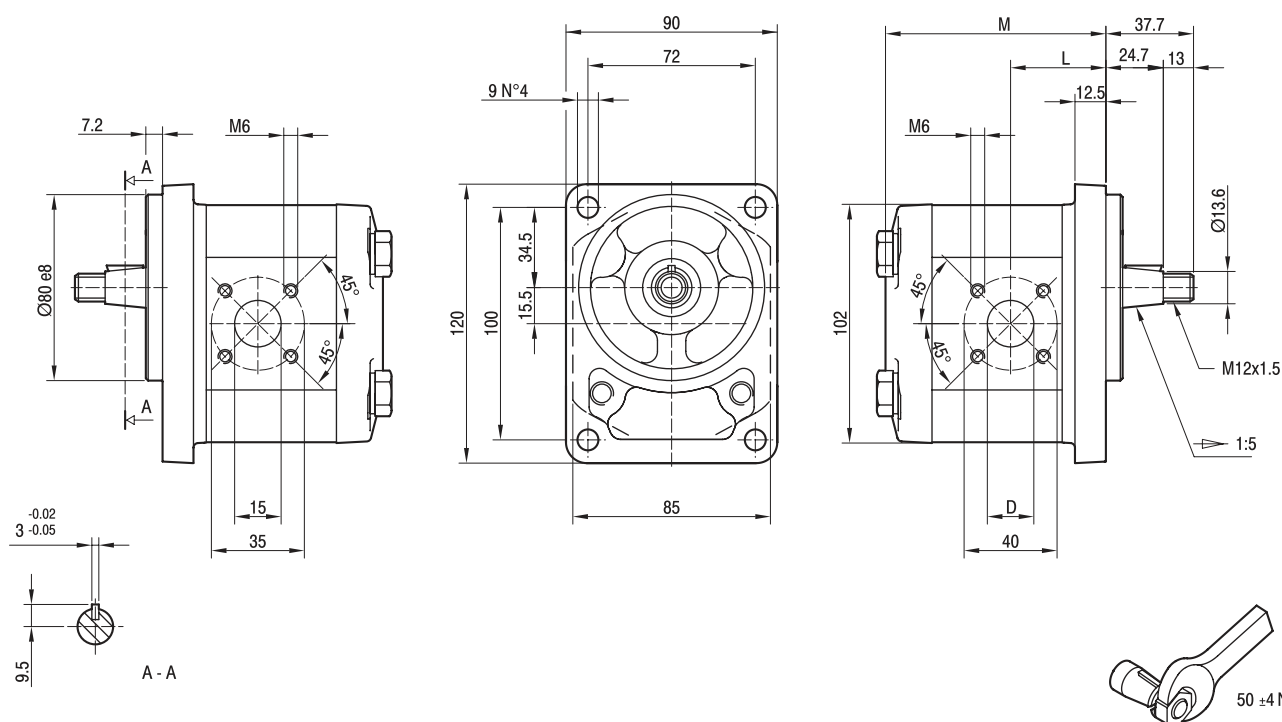
GHP2BK1

Parti accessorie a corredo della pompa standard: linguetta a disco (codice 522055), dado M12x1.5 (codice 523016), rosetta elastica spaccata (codice 523005).
 Porte standard: filetti M6 profondità utile 13 mm.

Аксессуары, поставляемые со стандартным мотором: сегментная шпонка (код исполнения 522055), M12x1.5 гайка (код исполнения 523016), шайба (код исполнения 523005), Стандартные каналы: М6 глубина 13 мм.

MANDATA
 ВЫХОД

ASPIRAZIONE
 ВХОД



TIPO ТИП	CILINDRATA РАБОЧИЙ ОБЪЕМ	PORTATA a 1500 giri/min РАСХОД при 1500 об/мин	PRESSIONI MASSIME МАКСИМАЛЬНОЕ ДАВЛЕНИЕ			VELOCITÀ MASSIMA МАКСИМАЛЬНАЯ СКОРОСТЬ	DIMENSIONI РАЗМЕРЫ		
			P ₁	P ₂	P ₃		L	M	D
	cm ³ /giro (см ³ /об)	litri/min (л/мин)	bar	bar	bar	giri/min (об/мин)	mm	mm	mm
GHP2BK1-D-6	4,5	6,4	280	295	310	4000	39,8	92	15
GHP2BK1-D-9	6,4	9,1	280	295	310	4000	41	95	15
GHP2BK1-D-10	7,0	10,0	280	295	310	4000	47,3	96	15
GHP2BK1-D-12	8,3	11,8	280	295	310	4000	48,3	98	15
GHP2BK1-D-13	9,6	13,7	280	295	310	4000	43,1	100	20
GHP2BK1-D-16	11,5	16,4	280	295	310	4000	47,5	103	20
GHP2BK1-D-20	14,1	20,1	260	275	290	4000	47,5	107	20
GHP2BK1-D-22	16,0	22,8	260	275	290	4000	47,5	110	20
GHP2BK1-D-25	17,9	25,5	260	275	290	4000	55,8	113	20
GHP2BK1-D-30	21,1	30,1	230	245	260	3400	47,5	118	20
GHP2BK1-D-34	23,7	33,7	230	245	260	3000	55	122	20
GHP2BK1-D-37	25,5	36,4	210	225	240	2600	61,8	125	20
GHP2BK1-D-40	28,2	40,1	200	215	230	2600	63,8	129	20

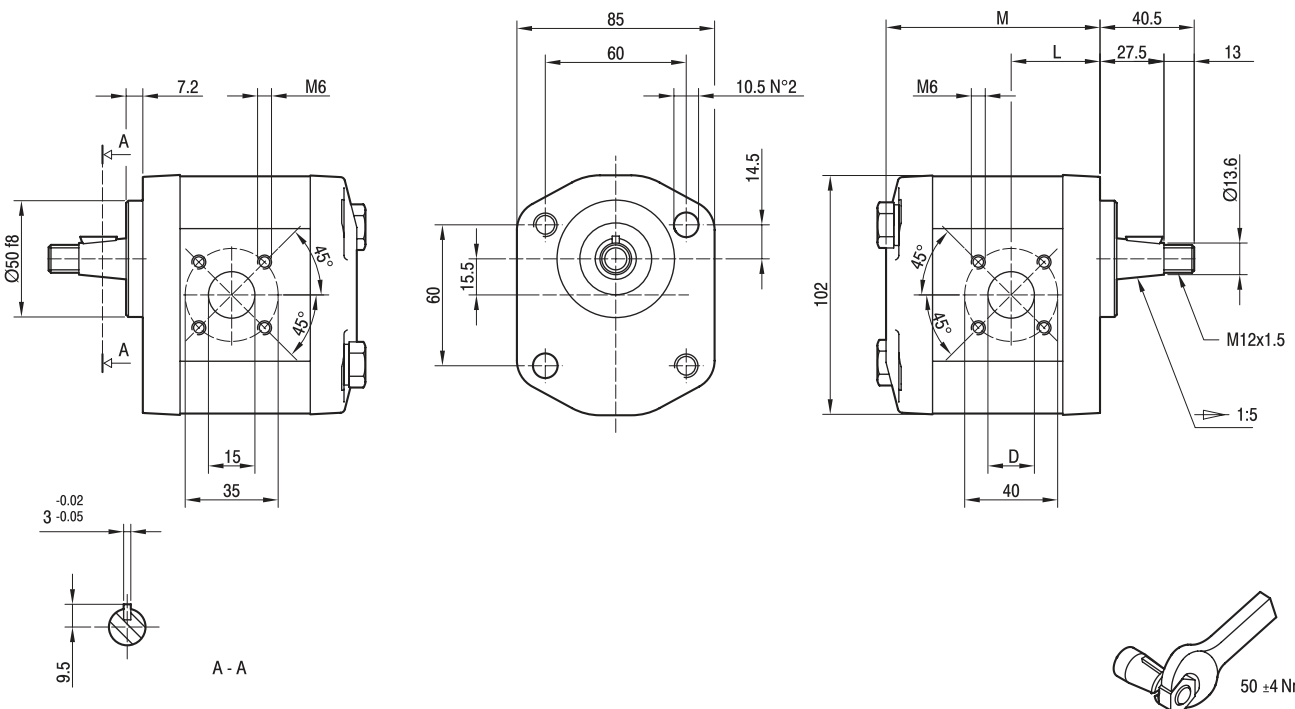
GHP2BK2

Parti accessorie a corredo della pompa standard: linguetta a disco (codice 522055), dado M12x1.5 (codice 523016), rosetta elastica spaccata (codice 523005).
 Porte standard: filetti M6 profondità utile 13 mm.
 Fissaggio pompa: n.2 viti M10, coppia di serraggio 46 ± 4 Nm.

Аксессуары, поставляемые со стандартным мотором: сегментная шпонка (код исполнения 522055), M12x1.5 гайка (код исполнения 523016), шайба (код исполнения 523005).
 Стандартные каналы: М6 глубина 13 мм.
 Для установки насоса 2 винта М10 затянуть с моментом 46 ± 4 Нм.

MANDATA
 Выход

ASPIRAZIONE
 Вход



TIPO ТИП	CILINDRATA РАБОЧИЙ ОБЪЕМ	PORTATA a 1500 giri/min РАСХОД при 1500 об/мин	PRESSIONI MASSIME МАКСИМАЛЬНОЕ ДАВЛЕНИЕ			VELOCITÀ MASSIMA МАКСИМАЛЬНАЯ СКОРОСТЬ	DIMENSIONI РАЗМЕРЫ		
			P ₁	P ₂	P ₃		L	M	D
	cm ³ /giro (см ³ /об)	litri/min (л/мин)	bar	bar	bar	giri/min (об/мин)	мм	мм	мм
GHP2BK2-D-6	4,5	6,4	280	295	310	4000	37	89	15
GHP2BK2-D-9	6,4	9,1	280	295	310	4000	38,2	92	15
GHP2BK2-D-10	7,0	10,0	280	295	310	4000	44,5	93	15
GHP2BK2-D-12	8,3	11,8	280	295	310	4000	45,5	95	15
GHP2BK2-D-13	9,6	13,7	280	295	310	4000	40,3	97	20
GHP2BK2-D-16	11,5	16,4	280	295	310	4000	44,7	100	20
GHP2BK2-D-20	14,1	20,1	260	275	290	4000	44,7	104	20
GHP2BK2-D-22	16,0	22,8	260	275	290	4000	44,7	107	20
GHP2BK2-D-25	17,9	25,5	260	275	290	4000	53	110	20
GHP2BK2-D-30	21,1	30,1	230	245	260	3400	44,7	115	20
GHP2BK2-D-34	23,7	33,7	230	245	260	3000	52,2	119	20
GHP2BK2-D-37	25,5	36,4	210	225	240	2600	59	122	20
GHP2BK2-D-40	28,2	40,1	200	215	230	2600	61	126	20

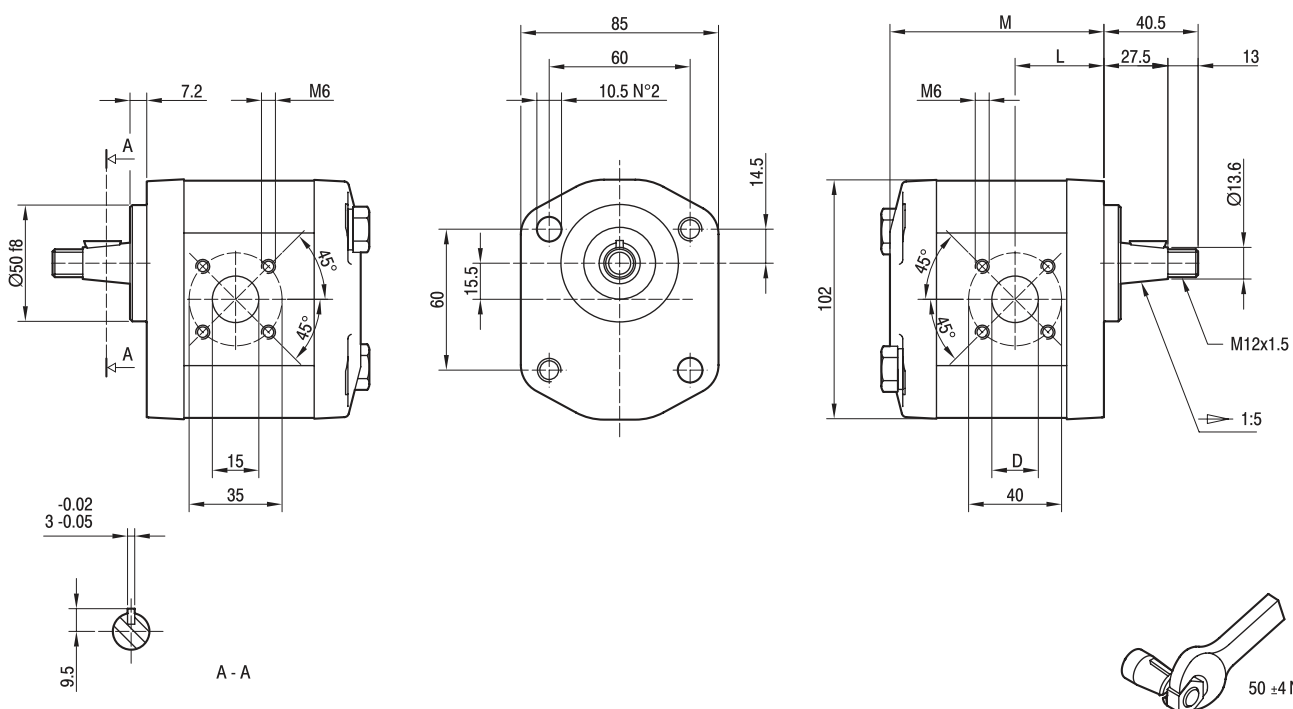
GHP2BK4

Parti accessorie a corredo della pompa standard: linguetta a disco (codice 522055), dado M12x1.5 (codice 523016), rosetta elastica spaccata (codice 523005).
 Porte standard: filetti M6 profondità utile 13 mm.
 Fissaggio pompa: n.2 viti M10, coppia di serraggio 46 ± 4 Nm.

Аксессуары, поставляемые со стандартным мотором: сегментная шпонка (код исполнения 522055), M12x1.5 гайка (код исполнения 523016), шайба (код исполнения 523005).
 Стандартные каналы: М6 глубина 13 мм.
 Для установки насоса 2 винта М10 затянуть с моментом 46 ± 4 Нм.

MANDATA
 Выход

ASPIRAZIONE
 ВХОД



TIPO ТИП	CILINDRATA РАБОЧИЙ ОБЪЁМ	PORTATA a 1500 giri/min РАСХОД при 1500 об/мин	PRESSIONI MASSIME МАКСИМАЛЬНОЕ ДАВЛЕНИЕ			VELOCITÀ MASSIMA МАКСИМАЛЬНАЯ СКОРОСТЬ	DIMENSIONI РАЗМЕРЫ		
			P ₁	P ₂	P ₃		L	M	D
	cm ³ /giro (см ³ /об)	litri/min (л/мин)	bar	bar	bar	giri/min (об/мин)	мм	мм	мм
GHP2BK4-D-6	4,5	6,4	280	295	310	4000	37	89	15
GHP2BK4-D-9	6,4	9,1	280	295	310	4000	38,2	92	15
GHP2BK4-D-10	7,0	10,0	280	295	310	4000	44,5	93	15
GHP2BK4-D-12	8,3	11,8	280	295	310	4000	45,5	95	15
GHP2BK4-D-13	9,6	13,7	280	295	310	4000	40,3	97	20
GHP2BK4-D-16	11,5	16,4	280	295	310	4000	44,7	100	20
GHP2BK4-D-20	14,1	20,1	260	275	290	4000	44,7	104	20
GHP2BK4-D-22	16,0	22,8	260	275	290	4000	44,7	107	20
GHP2BK4-D-25	17,9	25,5	260	275	290	4000	53	110	20
GHP2BK4-D-30	21,1	30,1	230	245	260	3400	44,7	115	20
GHP2BK4-D-34	23,7	33,7	230	245	260	3000	52,2	119	20
GHP2BK4-D-37	25,5	36,4	210	225	240	2600	59	122	20
GHP2BK4-D-40	28,2	40,1	200	215	230	2600	61	126	20

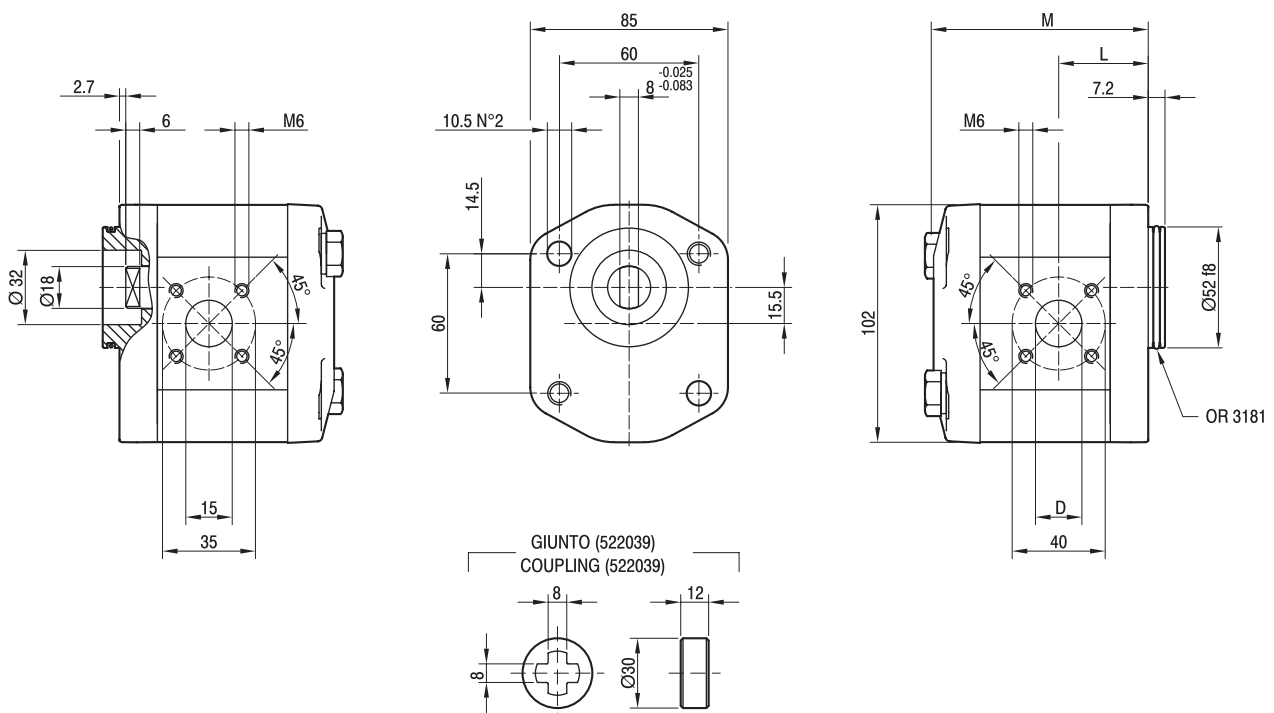
GHP2BK7

Porte standard: filetti M6 profondità utile 13 mm.
 Fissaggio pompa: n.2 viti M10,
 coppia di serraggio 46 ± 4 Nm.

Стандартные каналы: М6 глубина 13 мм.
 Для установки насоса 2 винта М10 затянуть
 с моментом 46 ± 4 Нм.

MANDATA
 ВЫХОД

ASPIRAZIONE
 ВХОД

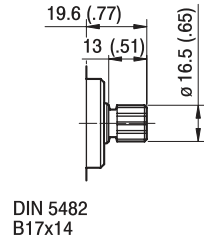
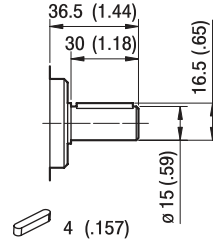
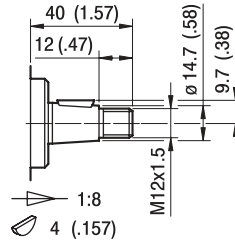
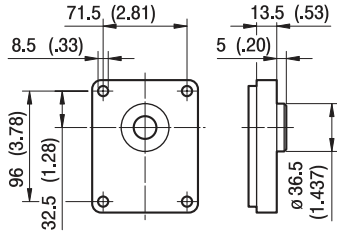


TIPO ТИП	CILINDRATA РАБОЧИЙ ОБЪЕМ	PORTATA a 1500 giri/min РАСХОД при 1500 об/мин	PRESSIONI MASSIME МАКСИМАЛЬНОЕ ДАВЛЕНИЕ			VELOCITÀ MASSIMA МАКСИМАЛЬНАЯ СКОРОСТЬ	DIMENSIONI РАЗМЕРЫ		
			P ₁	P ₂	P ₃		L	M	D
	cm ³ /giro (см ³ /об)	litri/min (л/мин)	bar	bar	bar	giri/min (об/мин)	мм	мм	мм
GHP2BK7-D-6	4,5	6,4	280	295	310	4000	37,3	89,5	15
GHP2BK7-D-9	6,4	9,1	280	295	310	4000	38,5	92,5	15
GHP2BK7-D-10	7,0	10,0	280	295	310	4000	44,8	93,5	15
GHP2BK7-D-12	8,3	11,8	280	295	310	4000	45,8	95,5	15
GHP2BK7-D-13	9,6	13,7	280	295	310	4000	40,6	97,5	20
GHP2BK7-D-16	11,5	16,4	280	295	310	4000	45	100,5	20
GHP2BK7-D-20	14,1	20,1	260	275	290	4000	45	104,5	20
GHP2BK7-D-22	16,0	22,8	260	275	290	4000	45	107,5	20
GHP2BK7-D-25	17,9	25,5	260	275	290	4000	53,5	110,5	20
GHP2BK7-D-30	21,1	30,1	230	245	260	3400	45	115,5	20
GHP2BK7-D-34	23,7	33,7	230	245	260	3000	52,5	119,5	20
GHP2BK7-D-37	25,5	36,4	210	225	240	2600	59,3	122,5	20
GHP2BK7-D-40	28,2	40,1	200	215	230	2600	61,3	126,5	20

GHP2

FLANGE / ФЛАНЦЫ

ALBERI / ВАЛЫ



T0

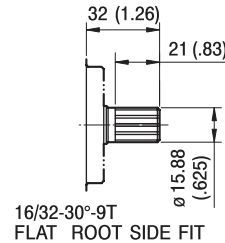
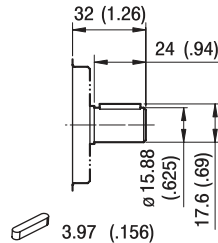
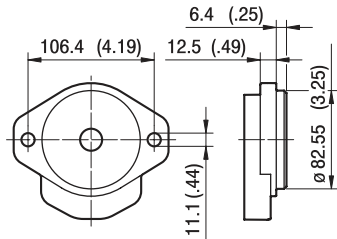
Coppia Max
Max момент 200 Nm

C0

Coppia Max
Max момент 135 Nm

S0

DIN 5482
B17x14
Coppia Max
Max момент 140 Nm

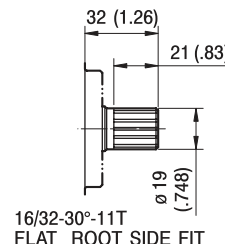
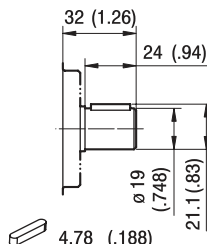


C1

Coppia Max
Max момент 140 Nm

S1

16/32-30°-9T
FLAT ROOT SIDE FIT
Coppia Max
Max момент 185 Nm

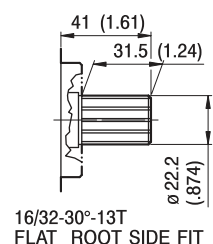
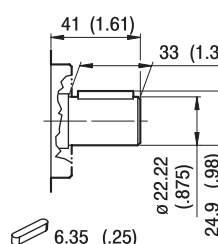
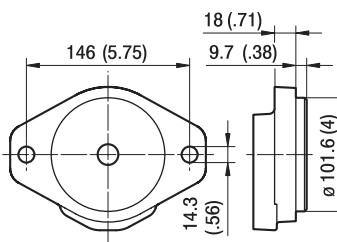


C2

Coppia Max
Max момент 160 Nm

S2

16/32-30°-11T
FLAT ROOT SIDE FIT
Coppia Max
Max момент 200 Nm



C3

Coppia Max
Max момент 140 Nm

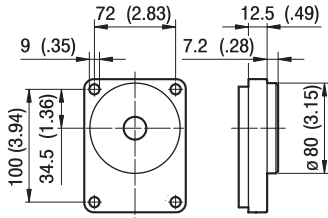
S5

16/32-30°-13T
FLAT ROOT SIDE FIT
Coppia Max
Max момент 140 Nm

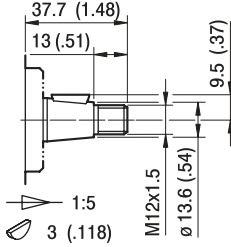
GHP2

FLANGE / ФЛАНЦЫ

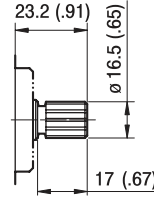
ALBERI / ВАЛЫ



BK1



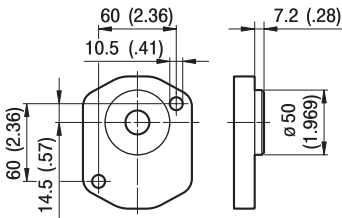
T1



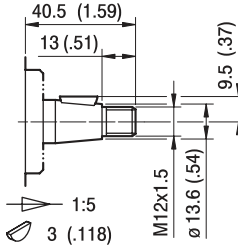
S3

Coppia Max
Max момент 180 Nm

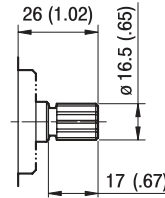
DIN 5482
B17x14
Coppia Max
Max момент 140 Nm



BK2



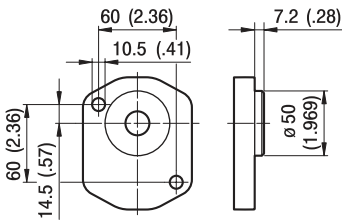
T2



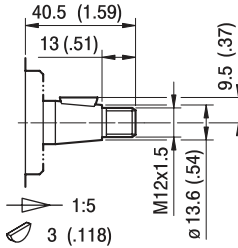
S4

Coppia Max
Max момент 180 Nm

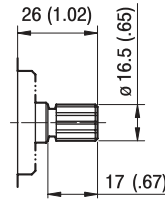
DIN 5482
B17x14
Coppia Max
Max момент 140 Nm



BK4



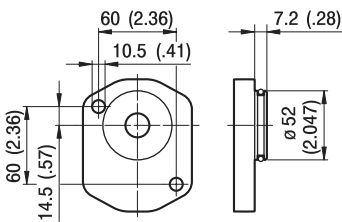
T2



S4

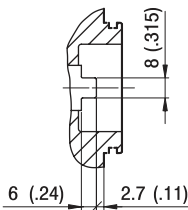
Coppia Max
Max момент 180 Nm

DIN 5482
B17x14
Coppia Max
Max момент 140 Nm



BK7

OR 3181

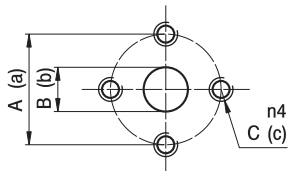


G0

Coppia Max
Max момент 100 Nm

GHP2

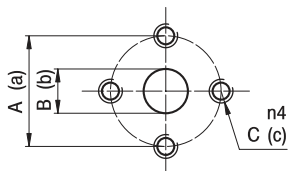
PORTE / КАНАЛЫ



E

TIPO ТИП	ASPIRAZIONE ВХОД			MANDATA ВЫХОД		
	A	B	C	a	b	c
GHP2...6 ÷ GHP2...9	30	13	M6	30	13	M6
GHP2...10 ÷ GHP2...13	40	13	M8	40	13	M8
GHP2...16 ÷ GHP2...25	40	19	M8	40	13	M8
GHP2...30 ÷ GHP2...40	40	19	M8	40	19	M8
GHP2...50	40	21	M8	40	19	M8

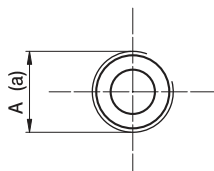
I valori delle coppie di serraggio delle viti presenti nel kit raccordo sono indicate a pag 55 (capitolo accessori)
 Момент затяжки фитингов показан на стр.55 (раздел аксессуаров).



EP

TIPO ТИП	ASPIRAZIONE ВХОД			MANDATA ВЫХОД		
	A	B	C	a	b	c
GHP2...10 ÷ GHP2...13	30	13	M6	30	13	M6
GHP2...16 ÷ GHP2...40	40	19	M8	30	13	M6

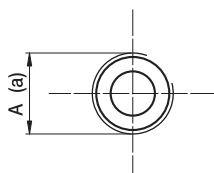
I valori delle coppie di serraggio delle viti presenti nel kit raccordo sono indicate a pag 55 (capitolo accessori)
 Момент затяжки фитингов показан на стр.55 (раздел аксессуаров).



FG

TIPO ТИП	ASPIRAZIONE ВХОД	MANDATA ВЫХОД
	A	a
GHP2...6 ÷ GHP2...16	G1/2	G1/2
GHP2...20 ÷ GHP2...40	G3/4	G1/2

Raccordo G1/2 coppia di serraggio massima 50 Nm. Raccordo G3/4 coppia di serraggio massima 60 Nm.
 Consigliamo di richiedere conferma al fornitore del raccordo.
 Момент затяжки для G1/2 фитингов: 50 Нм. Момент затяжки для G3/4 фитингов: 60 Нм.
 Пожалуйста, согласуйте с поставщиками фитингов.



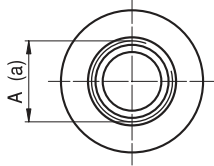
FC

TIPO ТИП	ASPIRAZIONE ВХОД	MANDATA ВЫХОД
	A	a
GHP2...6 ÷ GHP2...16	Rc1/2	Rc1/2
GHP2...20 ÷ GHP2...40	Rc3/4	Rc1/2

Raccordo Rc1/2 coppia di serraggio massima 50 Nm. Raccordo Rc3/4 coppia di serraggio massima 60 Nm.
 Consigliamo di richiedere conferma al fornitore del raccordo.
 Момент затяжки для Rc1/2 фитингов: 50 Нм. Момент затяжки для Rc3/4 фитингов: 60 Нм.
 Пожалуйста, согласуйте с поставщиками фитингов.

GHP2

PORTE / КАНАЛЫ

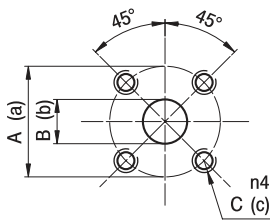


STANDARD SAE J1926/1

FA

TIPO ТИП	ASPIRAZIONE ВХОД	MANDATA ВЫХОД
	A	a
GHP2...6 ÷ GHP2...40	1 1/16-12 UN	7/8-14 UNF
GHP2...50	1 5/16-12 UNF	7/8-14 UNF

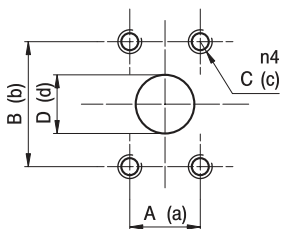
Raccordo 7/8-14 UNF coppia di serraggio massima 70 Nm. Raccordo 1 1/16-12 UNF coppia di serraggio massima 70 Nm. Raccordo 1 5/16-12 UNF coppia di serraggio massima 80 Nm. Consigliamo di richiedere conferma al fornitore del raccordo.
 Момент затяжки для 7/8-14 UNF фитингов: 70 Нм. Момент затяжки для 1 1/16-12 UNF фитингов: 70 Нм.
 Момент затяжки для 1 5/16-12 UNF фитингов: 80 Нм. Пожалуйста, согласуйте с поставщиками фитингов.



D

TIPO ТИП	ASPIRAZIONE ВХОД			MANDATA ВЫХОД		
	A	B	C	a	b	c
GHP2...6 ÷ GHP2...12	40	15	M6	35	15	M6
GHP2...13 ÷ GHP2...40	40	20	M6	35	15	M6

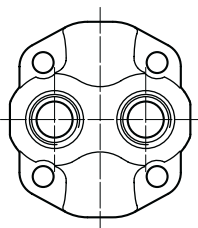
I valori delle coppie di serraggio delle viti presenti nel kit raccordo sono indicate a pag 55 (capitolo accessori)
 Момент затяжки фитингов показан на стр.55 (раздел аксессуаров).



A

TIPO ТИП	ASPIRAZIONE ВХОД				MANDATA ВЫХОД			
	A	B	C	D	a	b	c	d
GHP2...6 ÷ GHP2...22	17,48	38,1	5/16-18 UNC	13	17,48	38,1	5/16-18 UNC	13
GHP2...25	22,23	47,63	3/8-16 UNC	19	17,48	38,1	5/16-18 UNC	13
GHP2...30 ÷ GHP2...40	22,23	47,63	3/8-16 UNC	19	22,23	47,63	3/8-16 UNC	19

I valori delle coppie di serraggio delle viti presenti nel kit raccordo sono indicate a pag 55 (capitolo accessori)
 Момент затяжки фитингов показан на стр.55 (раздел аксессуаров).



KA

Opzione KA

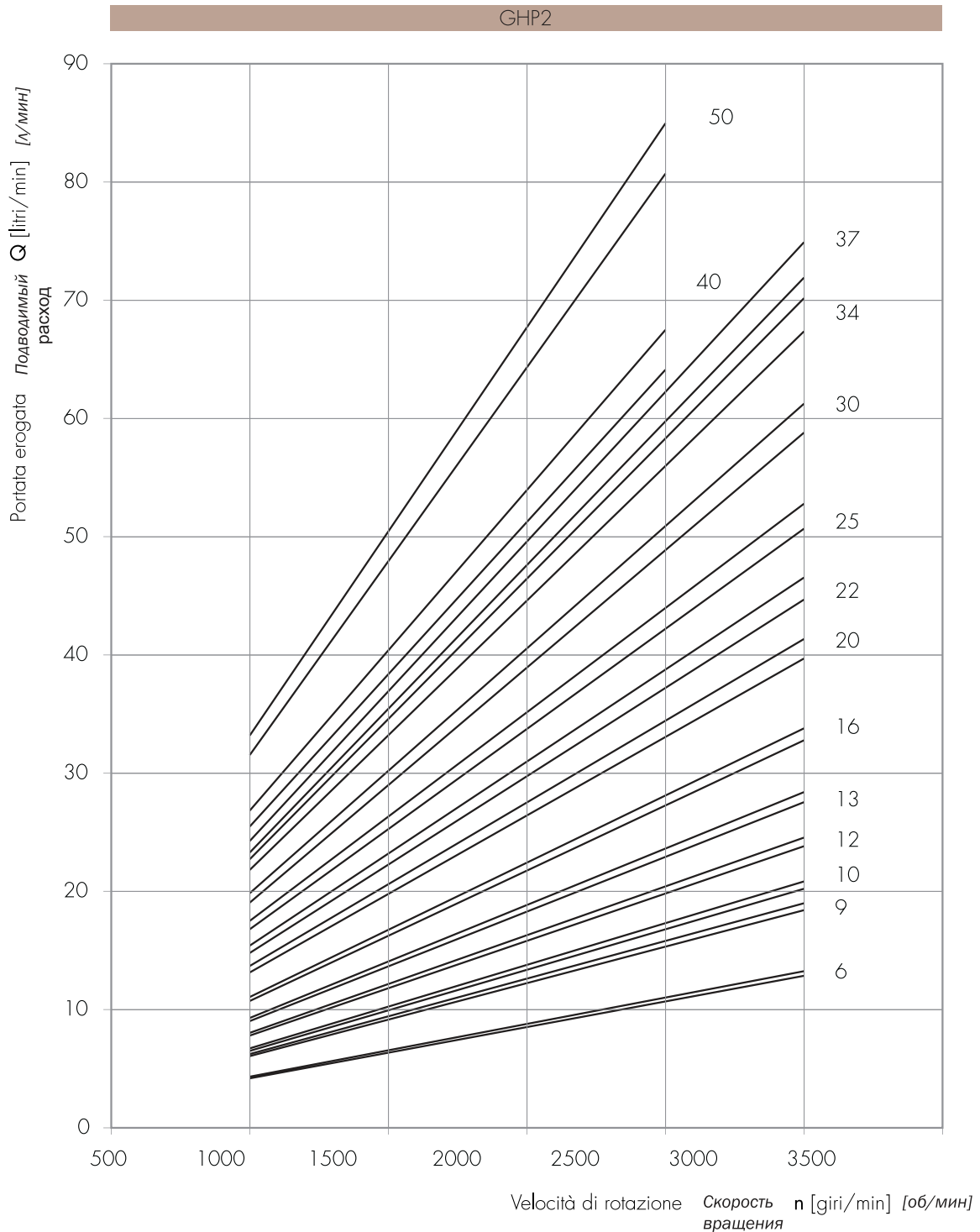
Le porte di aspirazione e mandata sono posizionate sul coperchio. Sono disponibili le versioni FG e FA (per le dimensioni, vedi le relative tabelle).

Опция КА

Входные и выходные каналы расположены в крышке. Доступны версии FG FA (информацию о размерах см. в специальных таблицах).

GHP2 CURVE CARATTERISTICHE

РАБОЧИЕ ХАРАКТЕРИСТИКИ GHP2



Le curve sono state ottenute alla temperatura di 50°C, utilizzando olio con viscosità 30 cSt alle pressioni sotto riportate.

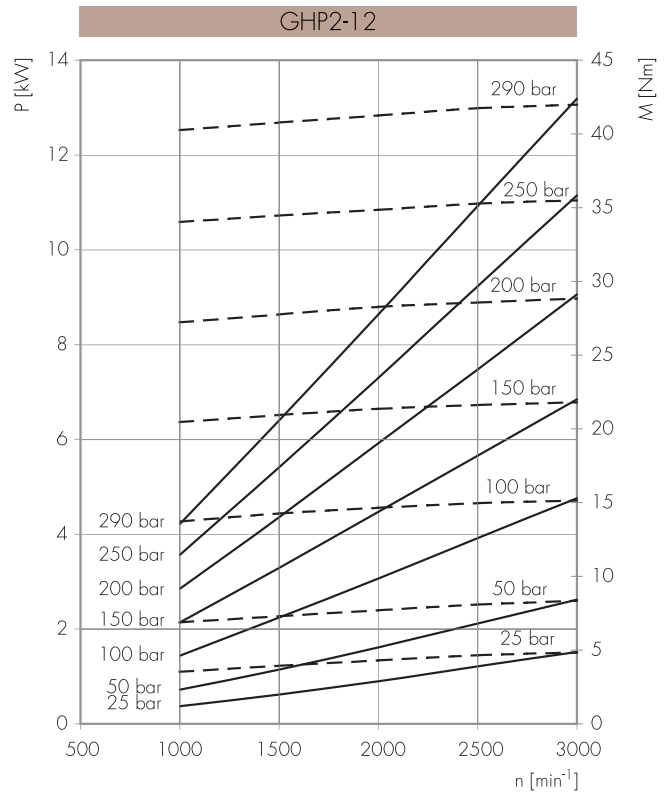
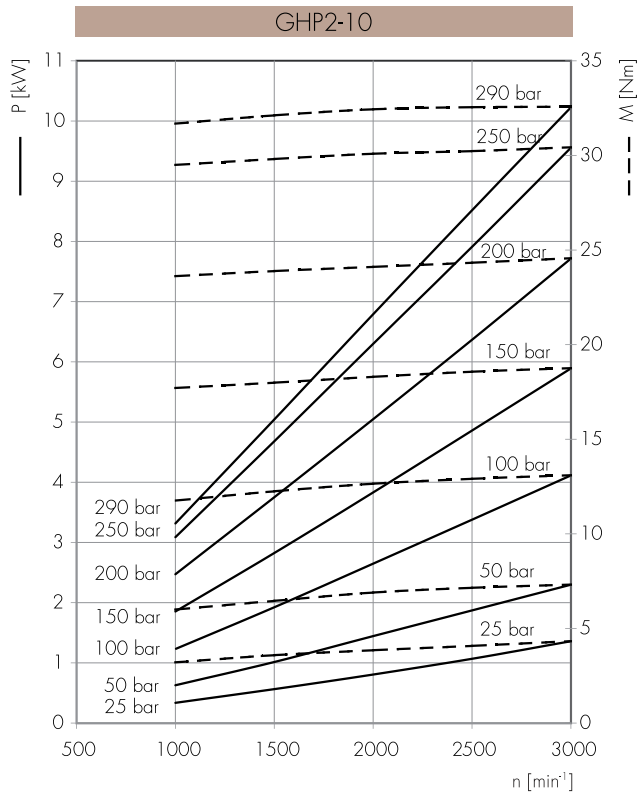
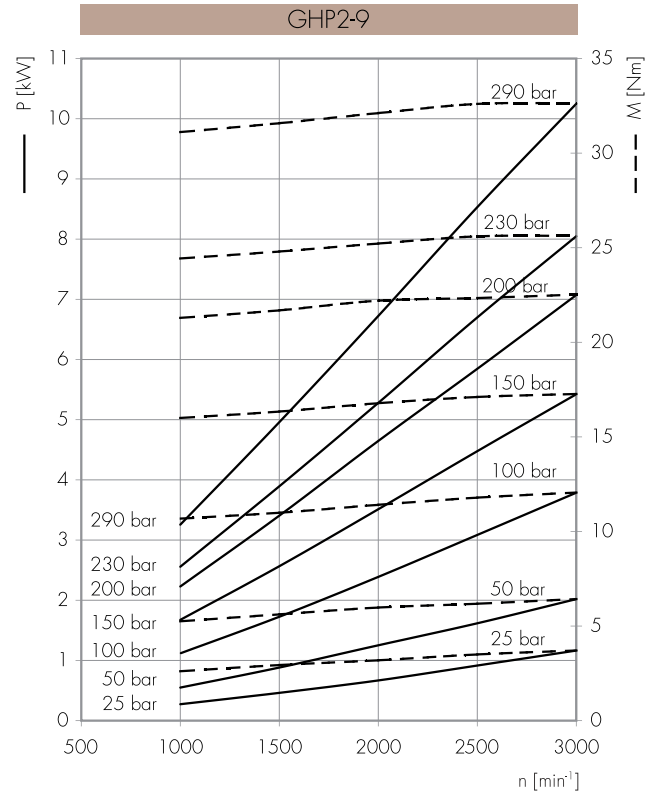
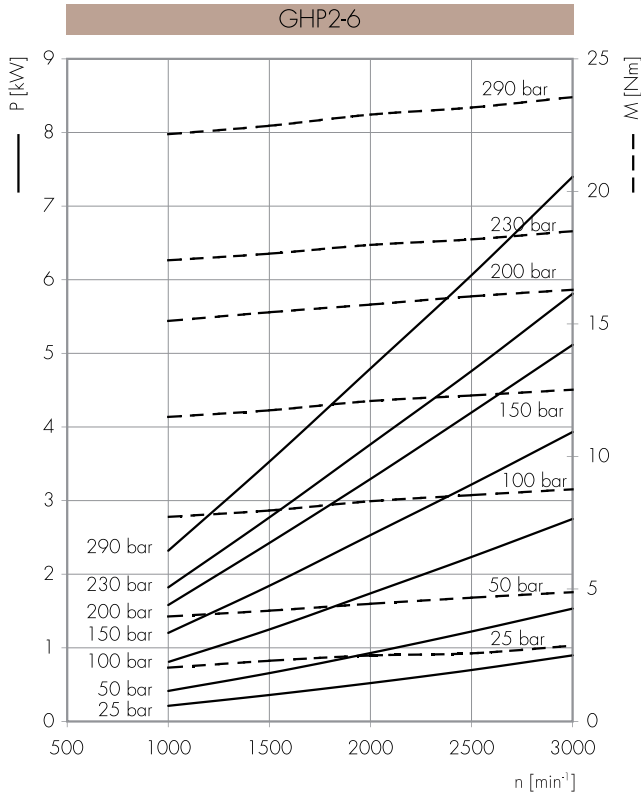
Каждая кривая была получена при 50°C, используя масло с вязкостью 30 сСт при данных давлениях.

6		
9		
10		— 25-290 bar
12		
13		
16		

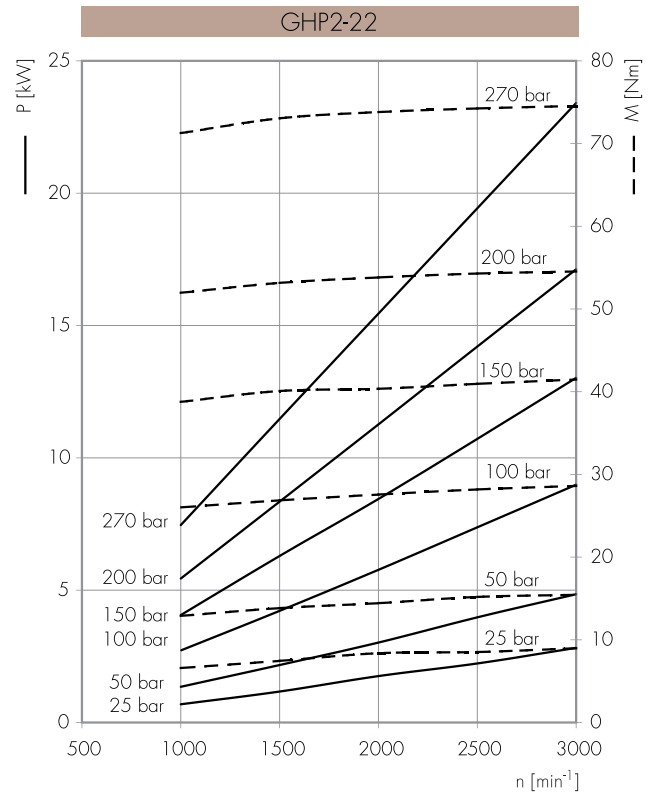
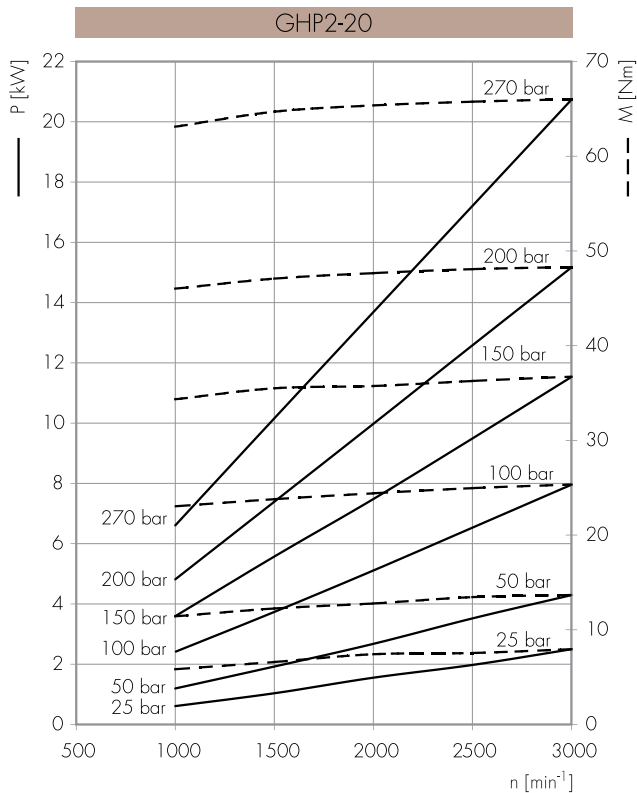
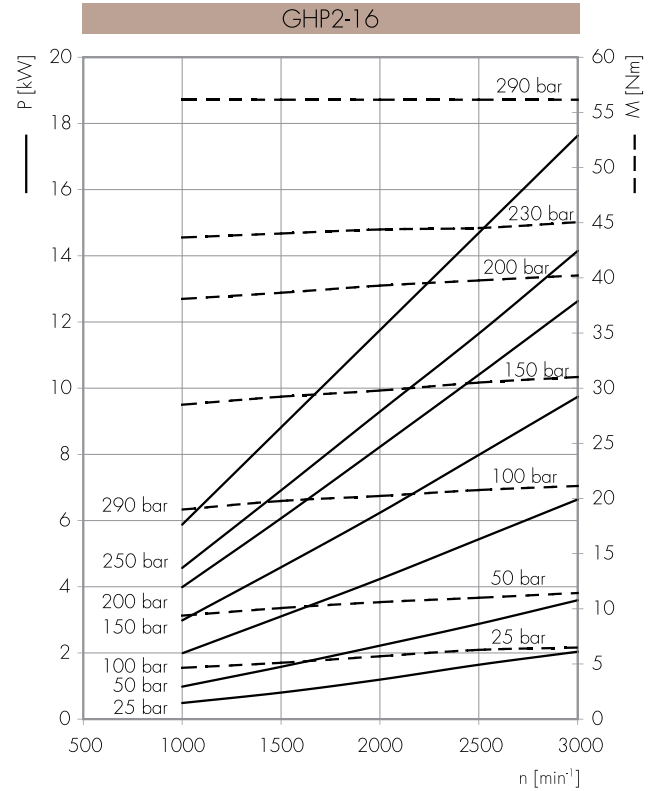
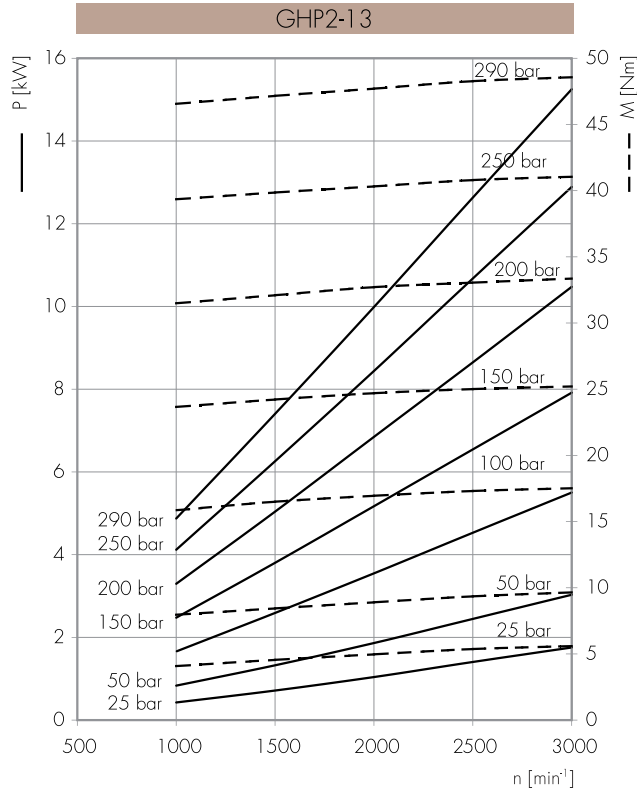
20		
22		— 25-270 bar
25		
30		— 25-240 bar
34		

37		— 25-230 bar
40		— 25-210 bar
50		— 25-180 bar

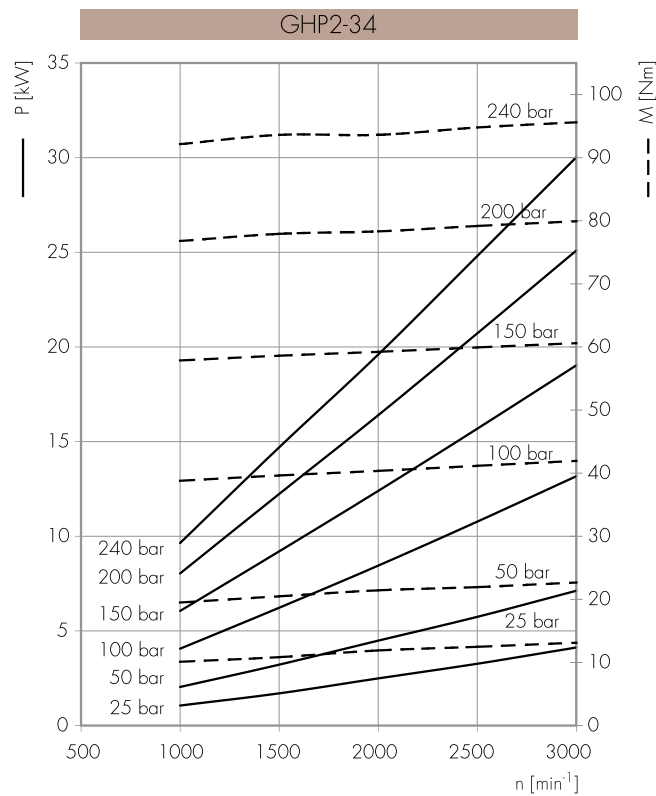
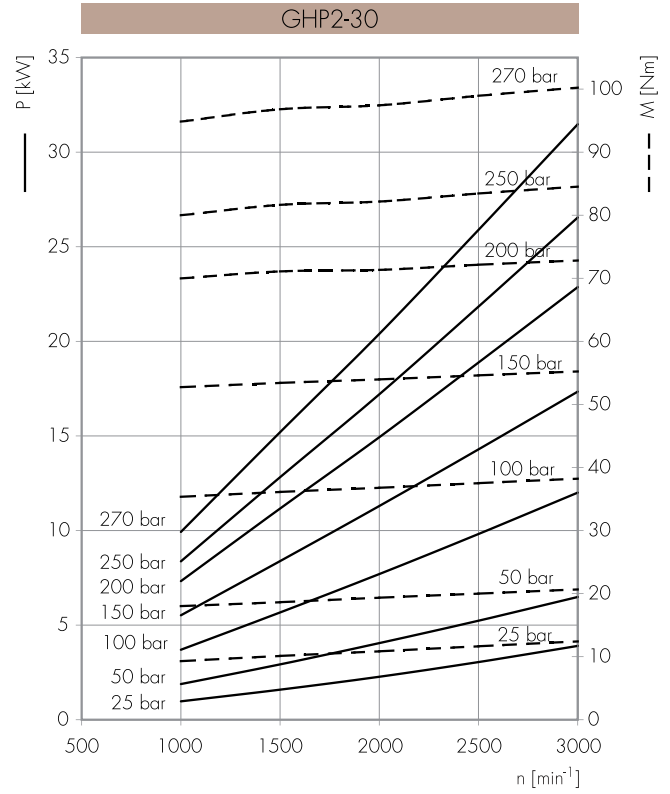
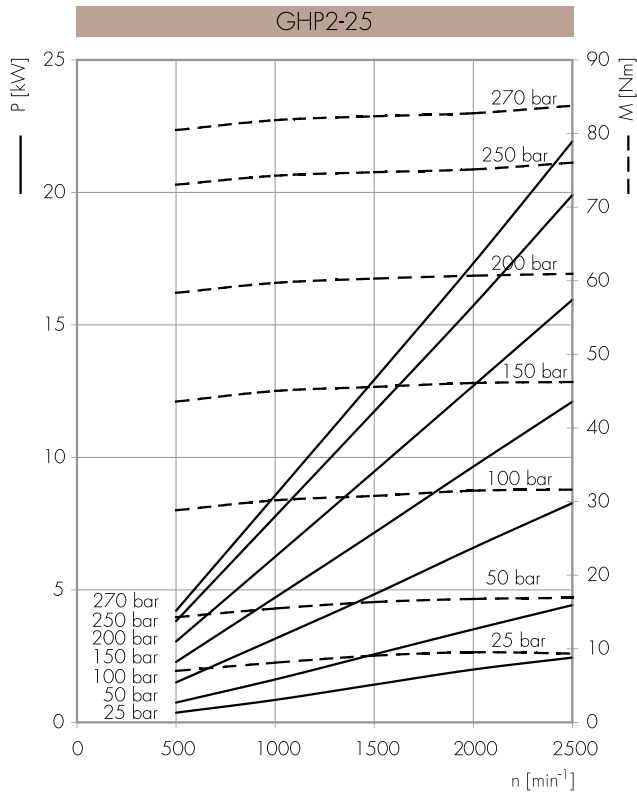
Potenza assorbita *Полученная мощность* P [kW]
 Momento torcente assorbito *Полученный момент* M [Nm]
 Velocità di rotazione *Скорость вращения* n [giri/min] [об/мин]



Potenza assorbita *Полученная мощность* P [kW]
 Momento torcente assorbito *Полученный момент* M [Nm]
 Velocità di rotazione *Скорость вращения* n [giri/min] [об/мин]



Potenza assorbita *Полученная мощность* P [kW]
 Momento torcente assorbito *Полученный момент* M [Nm]
 Velocità di rotazione *Скорость вращения* n [giri/min] [об/мин]



Potenza assorbita *Полученная мощность* P [kW]
 Momento torcente assorbito *Полученный момент* M [Nm]
 Velocità di rotazione *Скорость вращения* n [giri/min] [об/мин]

